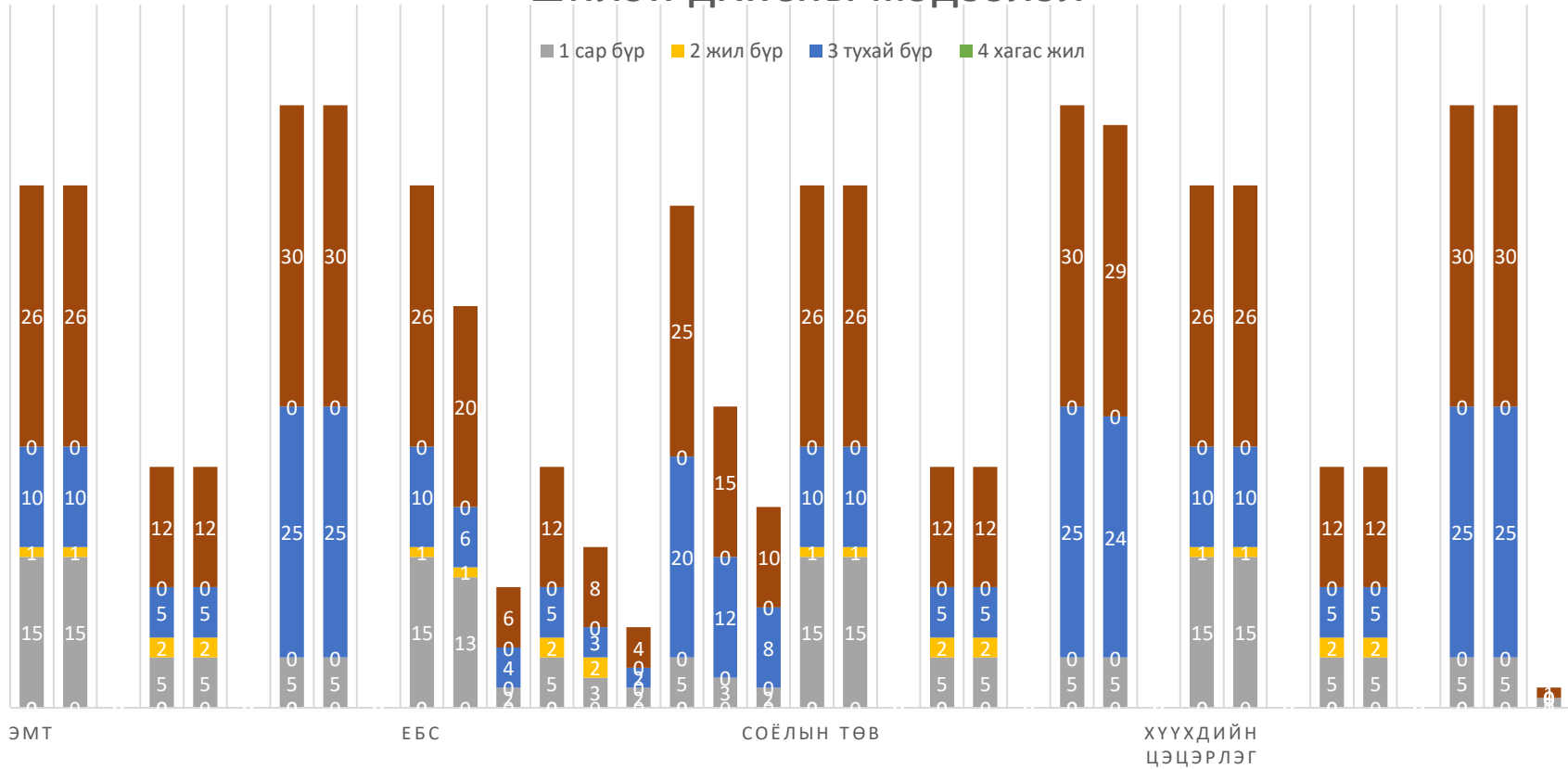


УЛСЫН ТӨСВИЙН БАЙГУУЛЛАГЫН ШИЛЭН ДАНСНЫ МЭДЭЭЛЭЛ

■ 1 сар бүр ■ 2 жил бүр ■ 3 тухай бүр ■ 4 хагас жил



ОРОН НУТГИЙН ТӨСВИЙН БАЙГУУЛЛАГЫН ШИЛЭН ДАНСНЫ МЭДЭЭЛЭЛ

■ 1 Сар бүр ■ 2 Жил бүр ■ 3 Тухай бүр ■ 4 Хагас жил ■ 4 Дүн

