



ДУНДГОВЬ АЙМГИЙН ӨЛЗИЙТ СУМЫН МАЛ, ТЭЖЭЭВЭР АМЬТАД, ТООЛЛОГЫН 2022 ОНЫ УРЬДЧИЛСАН ДҮН



СУМЫН СТАТИСТИК ХАРИУЦСАН МЭРГЭЖИЛТЭН: Б. НАНДИН-ЭРДЭНЭ

2022.12.30



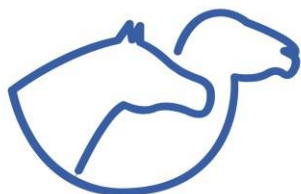
ᠠᠨᠠᠭ ᠤᠯᠤᠰ ᠶ᠋ᠢ
ᠠᠨᠠᠭ ᠤᠯᠤᠰ ᠶ᠋ᠢ
ᠠᠨᠠᠭ ᠤᠯᠤᠰ ᠶ᠋ᠢ
ᠠᠨᠠᠭ ᠤᠯᠤᠰ ᠶ᠋ᠢ



3170



155890



328055



13303



140323

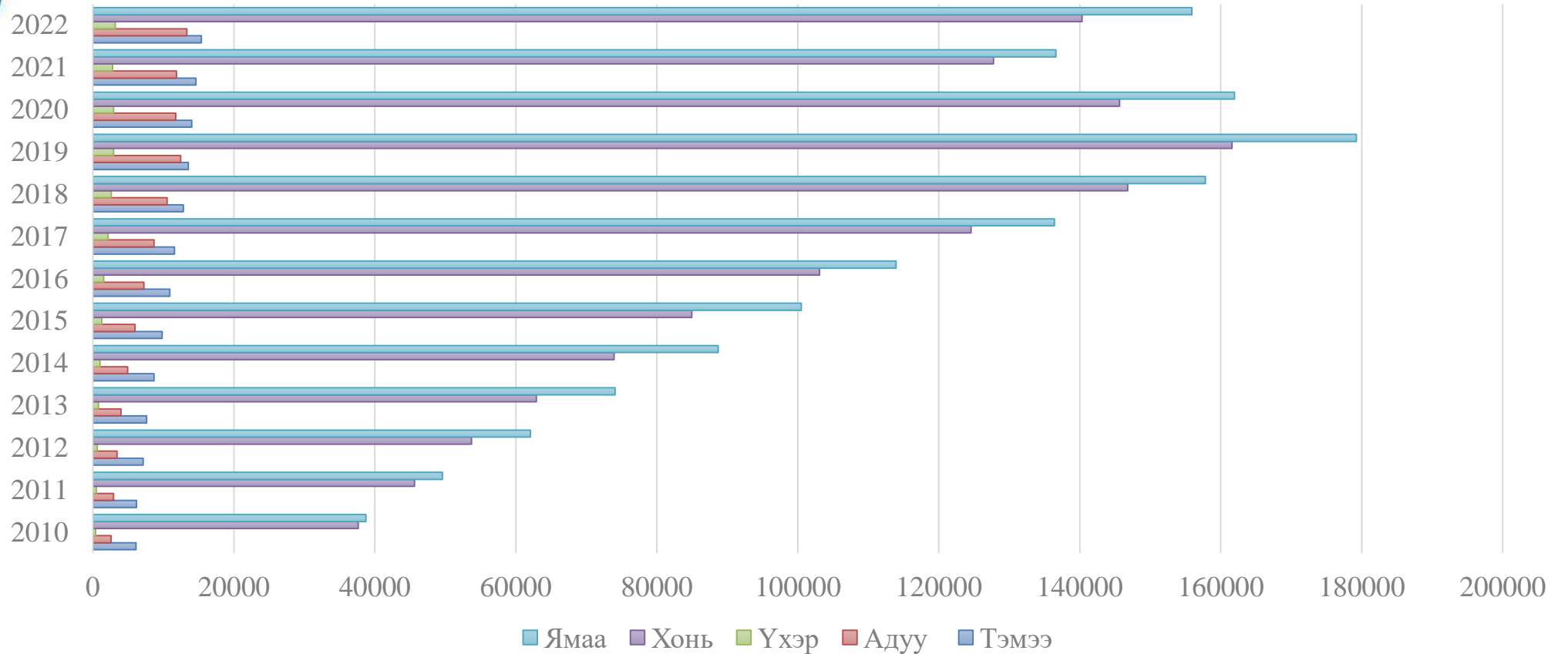


15369



МАЛ ТООЛЛОГЫН 2022 ОНЫ УРЬДЧИЛСАН ДҮН

2022 оны мал, тэжээвэр амьтдын тооллогын урьдчилсан дүнгээр 328055 мал тоологдож өмнөх оноос 34-н мянга буюу 11.7 хувиар өссөн үзүүлэлтэй байна.



2022 ОНЫ МАЛ, ТЭЖЭЭВЭР АМЬТДЫН ТООЛЛОГЫН УРЬДЧИЛСАН ДҮНГЭЭР 328055 МАЛ ТООЛОГДОЖ ӨМНӨХ ОНООС 34-Н МЯНГА БУЮУ 11.7 ХУВИАР ӨССӨН ҮЗҮҮЛЭЛТЭЙ БАЙНА.



МАЛ ТООЛЛОГЫН 2022 ОНЫ УРЬДЧИЛСАН ДҮН

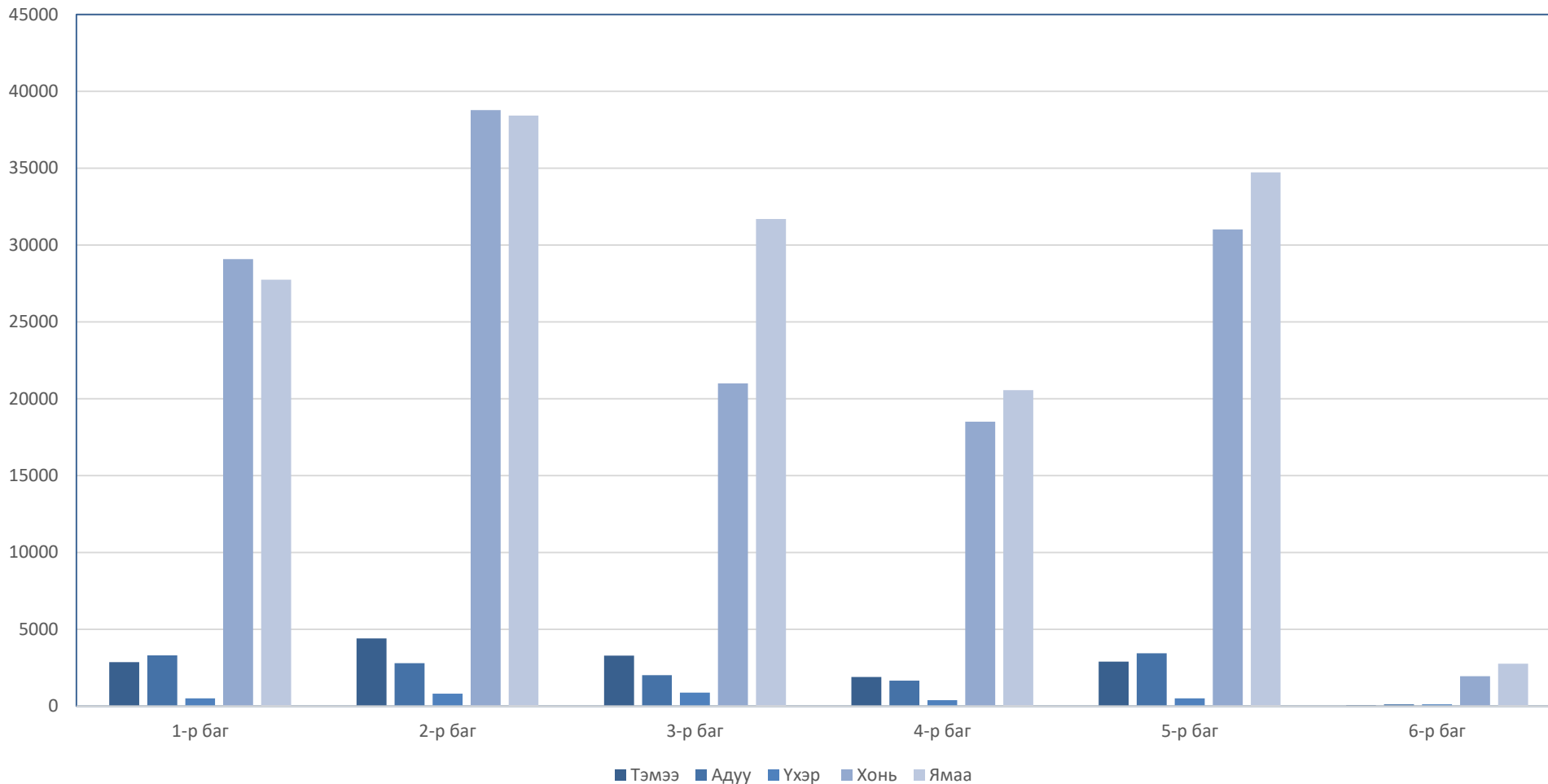
	Тэмээ	Адуу	Үхэр	Хонь	Ямаа
1-р баг	2864	3296	505	29089	27742
2-р баг	4394	2786	808	38780	38423
3-р баг	3275	2013	872	20992	31690
4-р баг	1885	1662	382	18505	20548
5-р баг	2888	3428	497	31008	34731
6-р баг	63	118	106	1949	2756
Сумын дүн	15369	13303	3170	140323	155890

ᠮᠠᠯᠤᠯᠣᠭ᠎ᠠᠨᠨᠠᠨᠤᠷᠦᠳᠴᠢᠯᠰᠠᠨᠳᠦᠨ



МАЛ ТООЛЛОГЫН 2022 ОНЫ УРЬДЧИЛСАН ДҮН, МЯНГАН ТОЛГОЙ

ᠮᠠᠯ ᠲᠥᠭᠡᠯᠯᠣᠭᠢᠨ 2022 ᠣᠨᠢ ᠤᠷᠦᠳᠴᠢᠯᠰᠠᠨ ᠳᠦᠨ, ᠮᠢᠶ᠋ᠩᠭᠠᠨ ᠲᠣᠯᠭ᠋ᠣᠢ





МАЛ ТООЛЛОГЫН 2022 ОНЫ УРЬДЧИЛСАН ДҮН, МЯНГАН ТОЛГОЙ

ЭРДЭНЭДАЛАЙ СУМ АДУУ, ҮХЭР, ХОНЬ, ЯМААНЫ ТООГООР, ӨЛЗИЙТ СУМ ТЭМЭЭНИЙ ТООГООР ТЭРГҮҮЛСЭЭР БАЙНА.

МАЛЫН ТООГООР ТЭРГҮҮЛЖ БАЙГАА СУМ, мянган толгой



НИЙТ ДҮН

I	Эрдэнэдалай сум	520.0	Эрдэнэдалай сум	24.9	Эрдэнэдалай сум	14.4	Өлзийт сум	15.5	Эрдэнэдалай сум	255.0	Эрдэнэдалай сум	224.5
II	Сайнцагаан сум	375.8	Сайнцагаан сум	20.6	Адаацаг сум	7.2	Хулд сум	7.1	Сайнцагаан сум	178.3	Сайнцагаан сум	169.3
III	Адаацаг сум	328.7	Адаацаг сум	16.0	Сайнцагаан сум	6.6	Дэлгэрхангай сум	4.6	Өлзийт сум	140.6	Өлзийт сум	156.2
IV	Өлзийт сум	282.1	Хулд сум	13.6	Луус сум	5.3	Өндөршил сум	3.4	Адаацаг сум	137.3	Хулд сум	123.3
V	Хулд сум	273.1	Өлзийт сум	13.3	Гурвансайхан сум	4.8	Гурвансайхан сум	2.4	Гурвансайхан сум	134.0	Адаацаг сум	120.8

ᠡᠷᠳᠡᠨᠡᠳᠠᠯᠠᠢ ᠰᠤᠮᠤ ᠠᠳᠤᠭᠤ ᠶ᠋ᠤᠬᠡᠷ ᠬᠣᠨᠢ ᠶ᠋ᠮᠠᠠᠨ ᠲᠤᠭᠣᠭᠣᠷ ᠥᠯᠵᠢᠶᠢᠲ ᠰᠤᠮᠤ ᠲᠡᠮᠡᠭᠡᠨᠢ ᠲᠤᠭᠣᠭᠣᠷ ᠲᠡᠷᠭᠡᠭᠦᠯᠰᠡᠭᠦᠷ ᠪᠠᠶ᠋ᠨᠠ



ҮНДЭСНИЙ
СТАТИСТИКИЙН
ХОРОО

АНХААРАЛ ХАНДУУЛСАНД БАЯРЛАЛАА