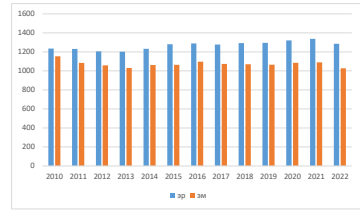


Элзигт	2010				2011				2012				2013				2014				2015			
	бүгд	эр	эм	хөдөөд	бүгд	эр	эм	хөдөөд	бүгд	эр	эм	хөдөөд	бүгд	эр	эм	хөдөөд	бүгд	эр	эм	хөдөөд	бүгд	эр	эм	хөдөөд
2389	1235	1154	1961	2315	1231	1084	1860	2264	1206	1058	1792	2233	1202	1031	1759	2295	1233	1062	1613	2345	1281	1064		
2016	2017				2018				2019				2020											
	бүгд	эр	эм	хөдөөд	бүгд	эр	эм	хөдөөд	бүгд	эр	эм	хөдөөд	бүгд	эр	эм	хөдөөд	бүгд	эр	эм	хөдөөд				
2386	1289	1097	1512	2352	1278	1074	1905	2363	1293	1070	1938	2360	1295	1065	1954	2406	1321	1085	2007					

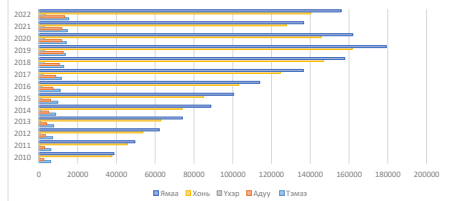
Хүн ам	
2010	2389
2011	2315
2012	2264
2013	2233
2014	2295
2015	2345
2016	2386
2017	2352
2018	2363
2019	2360
2020	2406
2021	2428
2022	2314



2010	2011	2012	2013	2014	2015	2016	2017	2018	2019	2020	2021	2022
эр	1235	1231	1202	1233	1281	1278	1293	1293	1295	1321	1338	1286
эм	1154	1084	1031	1062	1064	1097	1074	1070	1065	1085	1090	1028



	2010	2011	2012	2013	2014	2015	2016	2017	2018	2019	2020	2021	2022
Тэмээ	6109	6165	7113	7624	8665	9819	10920	11559	12813	13630	14018	14603	15369
Адуу	2561	2936	3419	3965	4931	5955	7221	8678	10517	12455	11736	11853	13303
Үхэр	368	488	609	788	1006	1238	1540	2158	2622	2942	2914	2796	3170
Хонь	37637	45639	53698	62920	73950	84870	103100	124567	146812	161588	145642	127768	140323
Ямаа	30738	49568	62075	74074	88711	100487	113332	136420	157838	179242	161960	136606	155890
Бүгд	85413	104794	126914	149371	177263	202469	236713	283382	330602	369757	336270	283626	328055



2022 он	Тэмээ	Адуу	Үхэр	Хонь	Ямаа
Тэмээ	766	5.2455	1450	12.2332	374
Адуу	12555	9.8264	19284	14.1165	34429
Үхэр	374	13.9763	12555	9.8264	19284
Хонь	1450	12.2332	374	13.9763	12555
Ямаа	34429	11.7255	19284	14.1165	374

2022 он	Тэмээ	Адуу	Үхэр	Хонь	Ямаа
1-р бар	2864	3296	505	29089	27742
2-р бар	4394	2786	808	38780	38423
3-р бар	3275	2013	872	20892	31890
4-р бар	1885	1662	382	18505	20548
5-р бар	2888	3428	497	31008	34731
6-р бар	63	118	106	1949	2756
Сумын д	15369	13303	3170	140323	155890

